

LF-C2 高強度

鉛フリーソルダペースト

合金組成 Sn-Ag-Cu-Bi

“クラックに強い” 高強度ソルダペースト
(車載要件を満たす高信頼性)

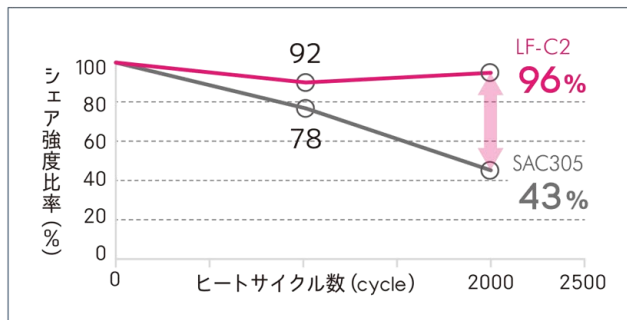
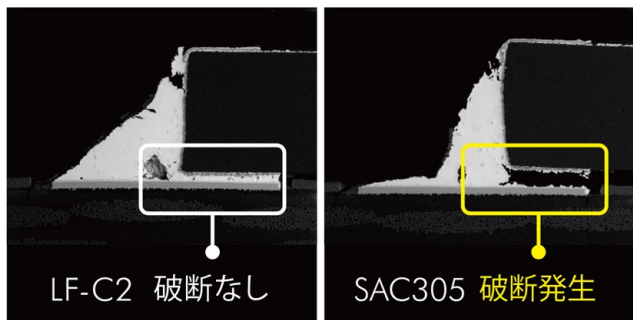


耐クラック特性

2000 サイクル 破断なし!

シエア強度

2000 サイクル 強度持続!



低温実装

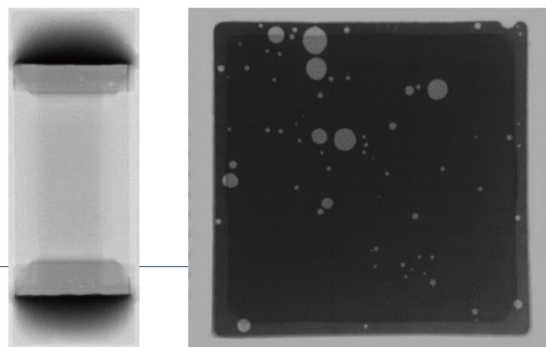
LOW TEMPERATURE SACよりも低温実装が可能

はんだ合金	LF-C2	SAC305
固相温度(°C)	205	218
液相温度(°C)	213	219

ボイド特性

void ボイド発生 大幅低減!

ボイド観察方法	試験部品
はんだ付部X線透過像	R3216(左) QFP(10mm)サーマルランド(右)



LF-C2は表面実装の課題となっているボイド発生量を低減しています。ボイドの発生を抑えることによりホットスポットの抑制、直行率向上に寄与。またSAC305よりも低温での実装が可能です。

上記データ、写真は特定条件下によるものです